

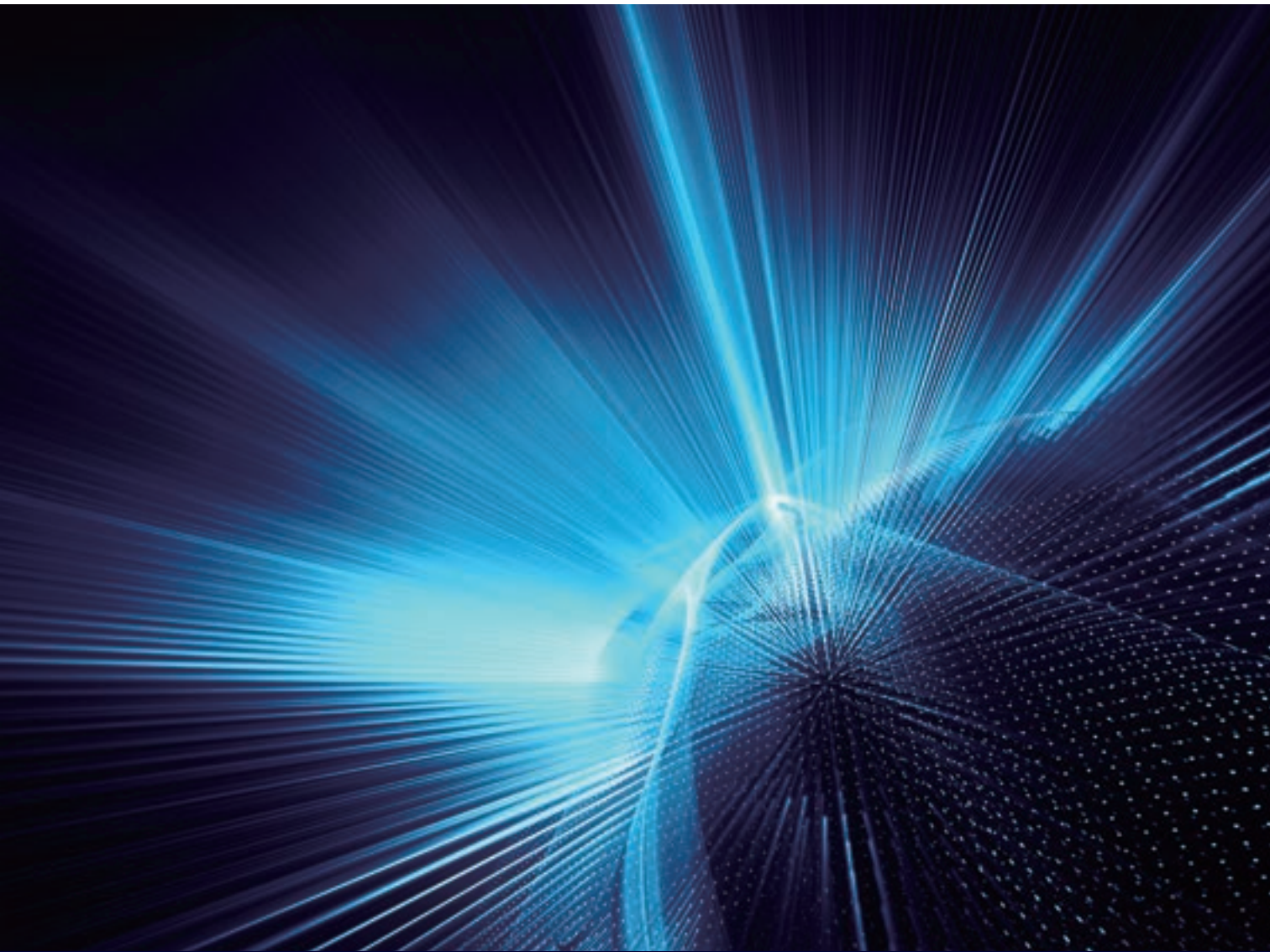


株式会社 システムリサーチ



証券コード:3771

東証一部上場



第41期 上半期株主通信 2020年4月1日→2020年9月30日

INVESTORS' GUIDE 41st PERIOD

株主の皆様へ

To Our Shareholders



ごあいさつ

拝啓 平素は格別のご高配を賜り厚く御礼申し上げます。

当社第41期上半期(2020年4月1日から2020年9月30日まで)株主通信をお届けするにあたり、ここに謹んでご挨拶申し上げます。

代表取締役社長 平山 宏

第41期上半期におけるわが国経済は、新型コロナウイルス感染症(COVID-19)の感染拡大により、国内外の経済が大きく影響を受け、景気は大幅に悪化しました。緊急事態宣言の解除後、経済活動は緩やかに再開されましたが、依然として先行き不透明な状況が続いています。

こうした経営環境の中、一部の顧客におけるIT投資の必要性や妥当性を厳しく評価・選別する姿勢から、当社の主要顧客である自動車関連製造業をはじめとした製造業などで、大型案件の減少、案件規模の縮小などが発生しました。一方、ソフトウェア関連のメンテナンス業務などのリピートオーダーを安定的に確保することができたことにより、増収を維持することができました。

利益面におきましては、利益率の高いソフトウェアプロダクト製品の消費税増税対応版特需の反動による売上減少などが影響し利益率を押し下げました。

この結果、当第2四半期(累計)における連結業績は、売上高7,781百万円(前年同期比2.0%増)、営業利益533百万円(前年同期比24.1%減)、経常利益535百万円(前年同期比24.0%減)、親会社株主に帰属する四半期純利益364百万円(前年同期比24.2%減)となりました。

当社は、常に情報サービス市場とシステム開発分野の最新動向を捉え、柔軟かつ確に対応していくことで、社会の要請に応え、自らの企業価値を高めてまいります。

株主の皆様におかれましては、今後もなお一層のご支援、ご鞭撻を賜りますようお願い申し上げます。

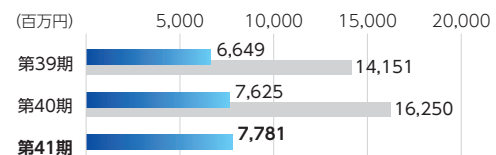
2020年12月

決算ハイライト(連結)

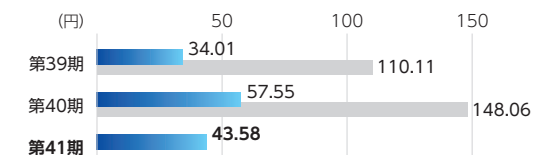
Financial Highlights

■ 上半期 ■ 通期

■ 売上高

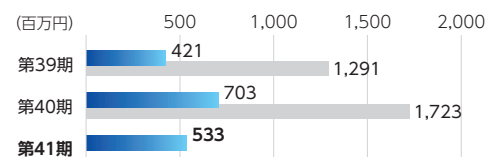


■ 1株当たり四半期(当期)純利益

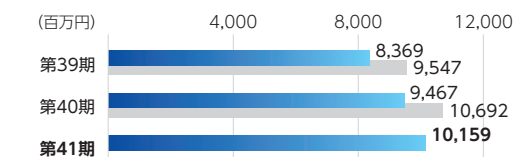


当社は、2019年10月1日付で普通株式1株につき2株の割合で株式分割を行っております。第39期の期首に当該株式分割が行われたと仮定して、1株当たり四半期(当期)純利益を算定しております。

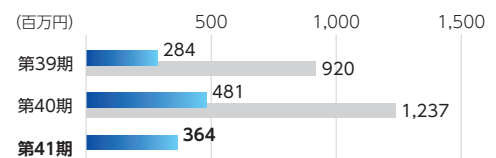
■ 営業利益



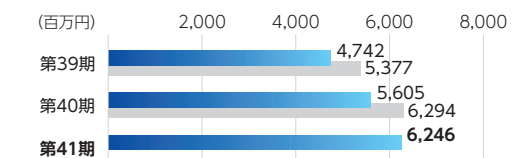
■ 総資産



■ 親会社株主に帰属する四半期(当期)純利益

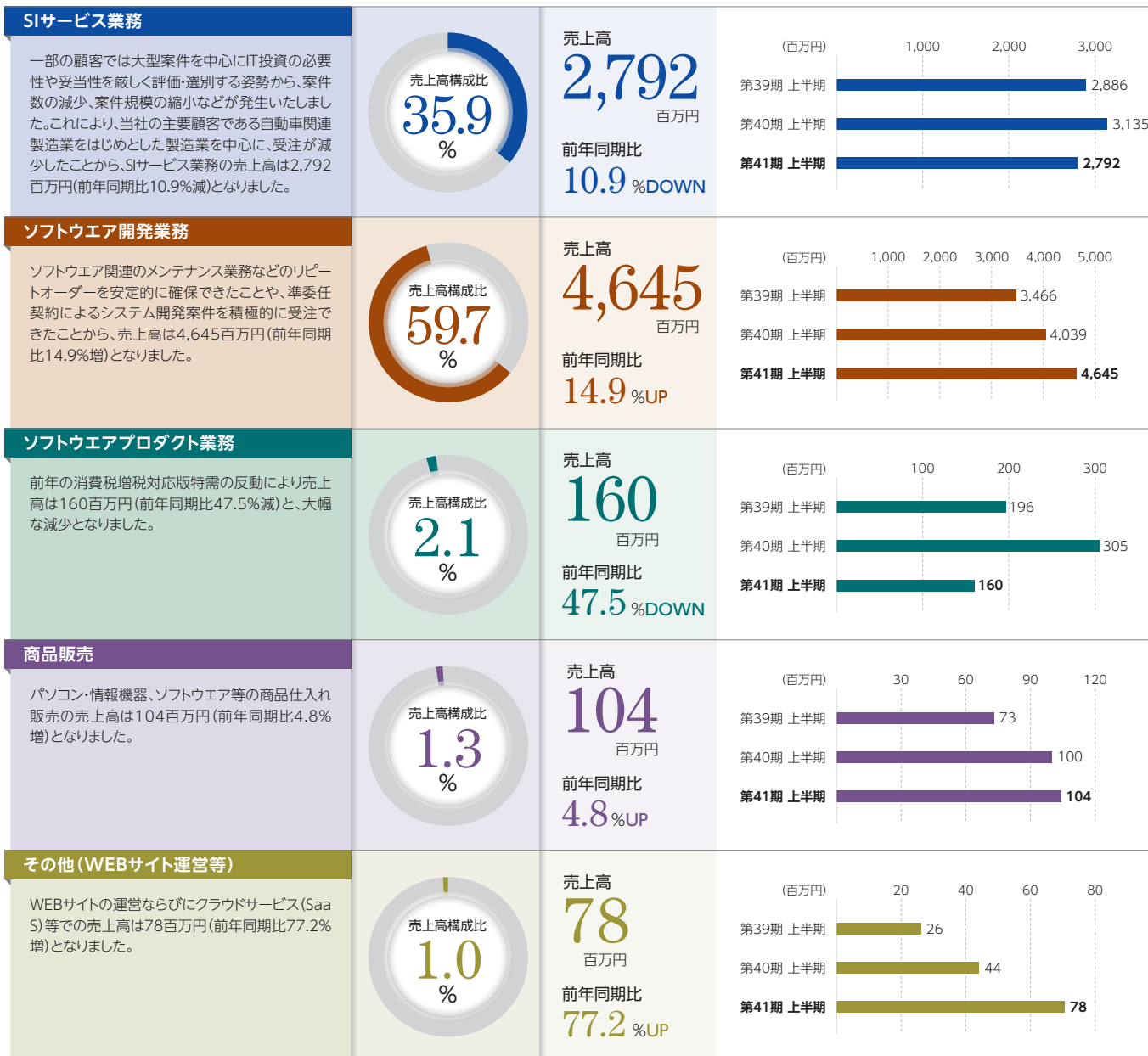


■ 純資産



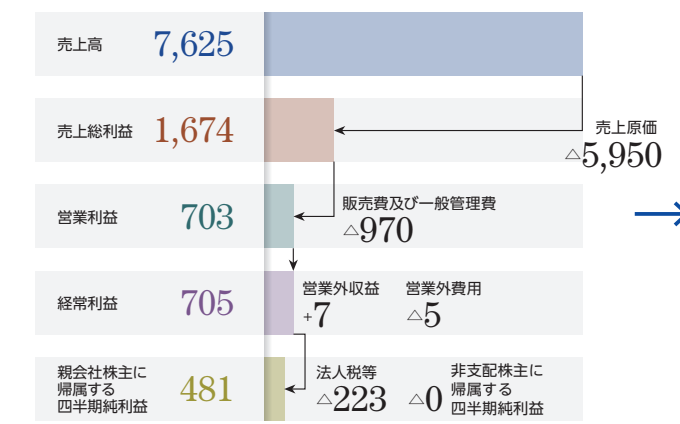
Contents

- | | |
|---------------|------------------|
| 1 株主の皆様へ | 4 ひと目で分かる連結財務データ |
| 2 決算ハイライト(連結) | 5 会社の概況 |
| 3 業務区分別の状況 | 6 株式の状況 |

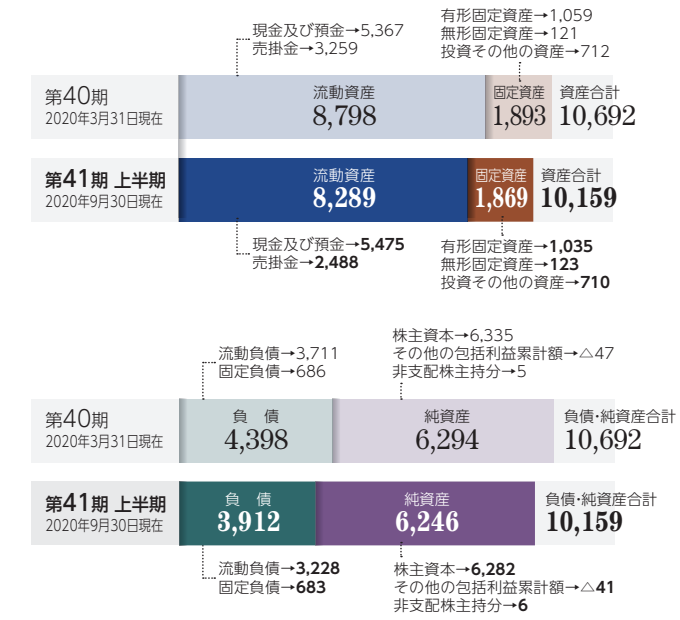


■連結損益計算書の概要 (単位:百万円)

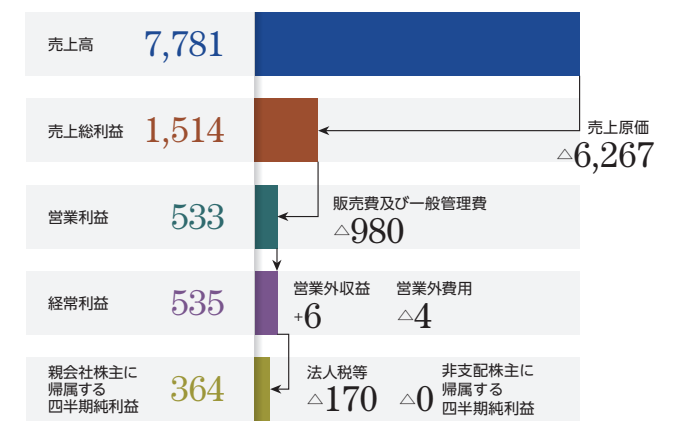
【第40期上半期】 2019年4月1日から2019年9月30日まで



■連結貸借対照表の概要 (単位:百万円)

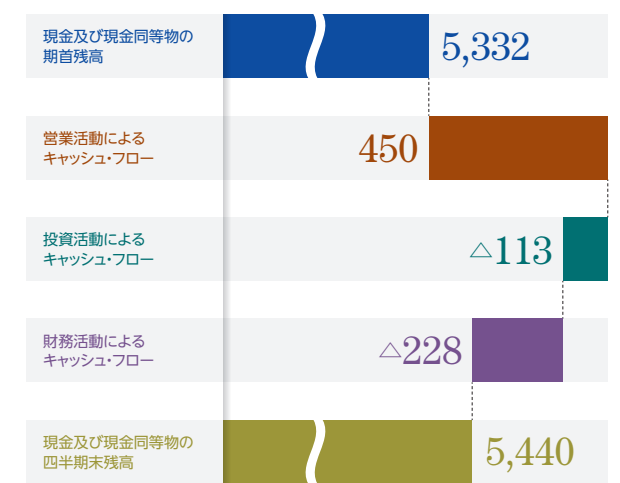


【第41期上半期】 2020年4月1日から2020年9月30日まで



■連結キャッシュ・フロー計算書の概要 (単位:百万円)

【第41期上半期】 2020年4月1日から2020年9月30日まで



■会社概要

会社名	株式会社システムリサーチ
英訳名	SYSTEM RESEARCH CO., LTD.
本店所在地	名古屋市市中村区岩塚本通二丁目12番
会社設立	1981年3月
資本金	5億5,015万円
上場証券取引所	東京証券取引所（市場第一部）
従業員数	連結 1,097名 単体 1,084名

- 主な事業内容
- ① SIサービス業務
 - ② ソフトウェア開発業務
 - ③ ソフトウェアプロダクト業務
 - ④ 商品販売
 - ⑤ その他

■役員

(2020年9月30日現在)

代表取締役会長	山田 敏行
代表取締役社長	平山 宏
取締役	梅本 美恵
取締役	秋山 政章
取締役	渡邊 貴文
取締役(常勤監査等委員)	上田 美代子
社外取締役(監査等委員)	安井 悟
社外取締役(監査等委員)	近藤 登
社外取締役(監査等委員)	越川 靖之

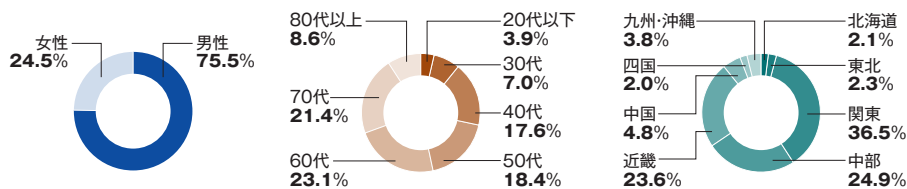
■主要な事業所

本社	名古屋市市中村区	情報センター	名古屋市市中村区
開発センター	名古屋市市中村区	東京支店	東京都新宿区
技術センター	名古屋市市中村区	大阪支店	大阪市西区

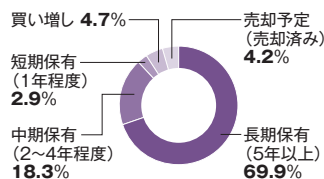
【第40期株主通信アンケート結果のご報告】

第40期株主通信に同封いたしましたアンケートに、1,590名の株主様からご回答を頂戴いたしました。ご協力いただきました株主様には、誠にありがたく、御礼申し上げます。なお、頂戴いたしました株主様の貴重なご意見は、今後のIR活動、情報発信等に活かしてまいりたいと存じます。以下に集計結果を掲載させていただきます。

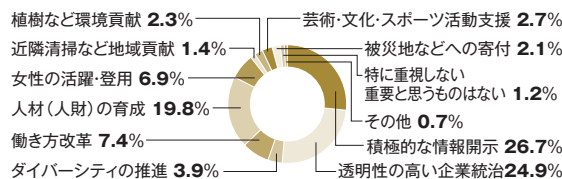
■ご回答いただきました株主様のプロフィール



■今後の保有方針について



■あなたが重要と思う企業活動について



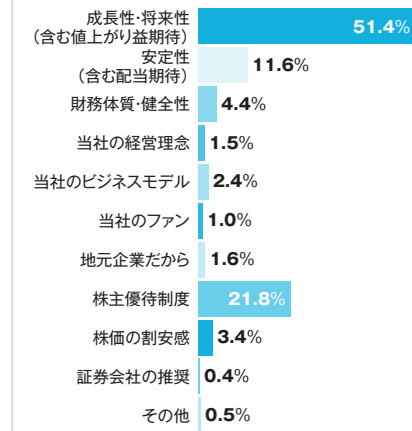
IR情報の詳細はWEBで

システムリサーチ IR 検索

<http://www.sr-net.co.jp/ir>



■当社株式を購入された際重視したこと



■株式状況

(2020年9月30日現在)

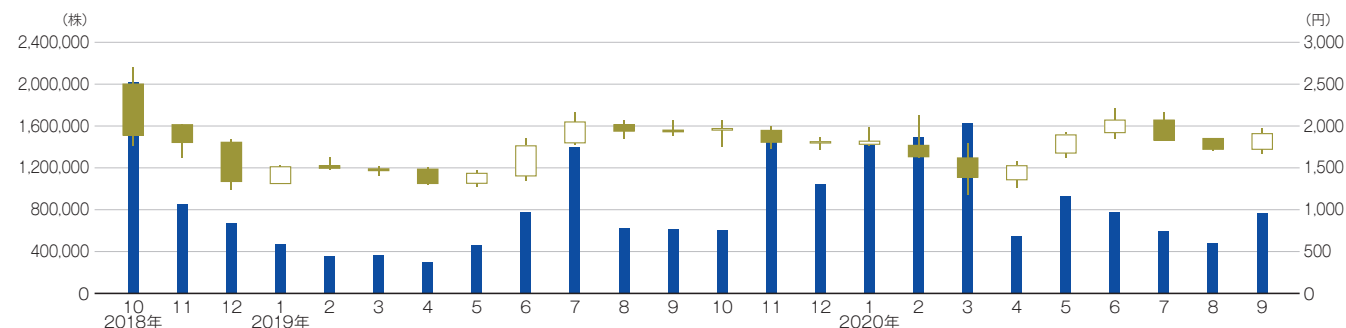
発行可能株式総数	27,200,000株
発行済株式の総数	8,360,000株
株主数	6,670名
単元株式数	100株

■大株主の状況

株主名	持株数(株)	持株比率(%)
山田敏行	1,366,100	16.34
システムリサーチ従業員持株会	626,864	7.50
伊藤範久	378,000	4.52
STATE STREET BANK AND TRUST CLIENT OMNIBUS ACCOUNT OM02 505002	280,200	3.35
日本マスタートラスト信託銀行株式会社(信託口)	266,900	3.19
布目秀樹	228,000	2.72
株式会社豊通シスコム	200,000	2.39
大澤日出巳	183,000	2.18
久保田信治	131,200	1.56
伊藤まち子	122,500	1.46

(注) 持株比率は、自己株式1,928株を控除して計算しております。

■株価および出来高の推移

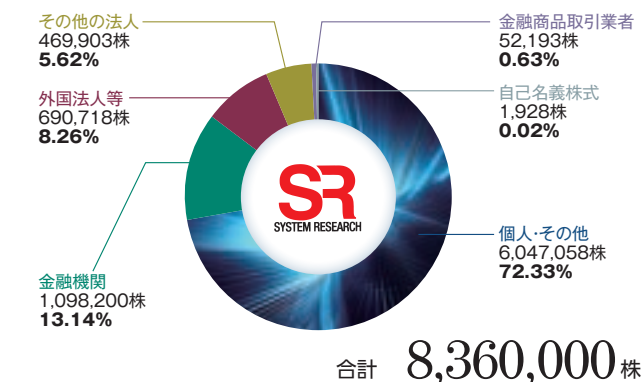


■株式分布状況

●株主数構成比



●株式数構成比




■株主メモ

決 算 期	毎年3月31日
定 時 株 主 総 会	毎年6月
基 準 日	毎年3月31日
株 主 名 簿 管 理 人	東京都千代田区丸の内1丁目4番5号 三菱UFJ信託銀行株式会社
特別口座の口座管理機関	東京都千代田区丸の内1丁目4番5号 三菱UFJ信託銀行株式会社
同 連 絡 先 (注)	三菱UFJ信託銀行株式会社 証券代行部 東京都府中市日鋼町1-1 電話 0120-232-711 (通話料無料) 郵送先 〒137-8081 新東京郵便局私書箱第29号 三菱UFJ信託銀行株式会社 証券代行部
単 元 株 式 数	100株
公 告 方 法	電子公告により行います。ただし、やむを得ない事由により 電子公告ができない場合、日本経済新聞に掲載します。 公告掲載アドレス (http://www.sr-net.co.jp/ir/announce.html)
上 場 証 券 取 引 所	東京証券取引所 (市場第一部)
証 券 コ ー ド	3771

(ご注意)

- 株主様の住所変更、買取請求その他各種手続きにつきましては、原則、口座を開設されている口座管理機関(証券会社等)で承ることとなっております。口座を開設されている証券会社等にお問合せください。株主名簿管理人(三菱UFJ信託銀行)ではお取り扱いできませんのでご注意ください。
- 特別口座に記録された株式に関する各種手続きにつきましては、三菱UFJ信託銀行が口座管理機関となっておりますので、上記特別口座の口座管理機関(三菱UFJ信託銀行)にお問合せください。なお、三菱UFJ信託銀行全国各支店にてもお取次ぎいたします。
- 未受領の配当金につきましては、三菱UFJ信託銀行本支店でお支払いいたします。

■株主優待のご案内

株 主 優 待	毎年9月末日現在の当社株主名簿に記載または記録された100株以上保有の株主様を対象にクオカード1,000円分を贈呈いたします。	
---------	---	---