

個人投資家様向け会社説明会資料

株式会社 システムリサーチ[®]
(東証一部 : 3771)

2019年6月28日

Catch the Needs

本日のご説明内容

当社の歩み

当社の事業

業績の推移・見通し

今後の成長に向けて

株主還元

ご参考資料



本社ビル(中村区岩塚本通)

本日のご説明内容

当社の歩み

当社の事業

業績の推移・見通し

今後の成長に向けて

株主還元

ご参考資料



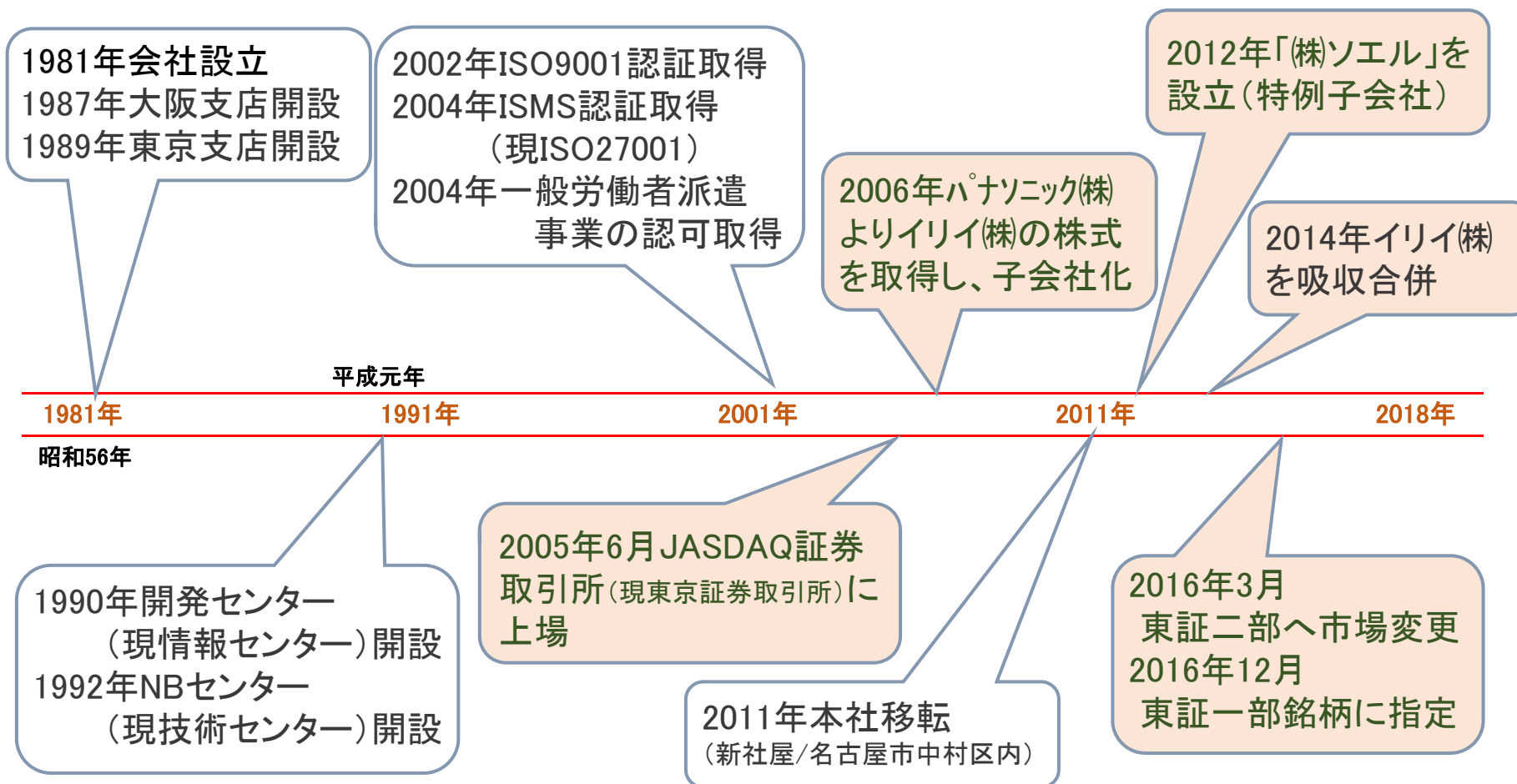
本社ビル・正面から(中村区岩塚本通)

会社概要

設立	1981年3月(昭和56年3月)
上場証券取引所	東証一部(2016年12月) JASDAQ(2005年6月) → 東証二部(2016年3月)
代表者	代表取締役会長 山田敏行 代表取締役社長 布目秀樹
資本金	5億5,015万円
連結従業員数	943名(2019年3月31日現在)、平均年齢33.8歳
連結子会社	1社(株式会社ソエル)
主な株主	山田敏行(18.72%)、従業員持株会(7.72%)(2019年3月31日現在)

事業経緯と沿革(創業から39年)

コンピュータ・ソフトウェア開発の今後の展望を見据え、
現会長の山田敏行が創業しました。



本日のご説明内容

当社の歩み

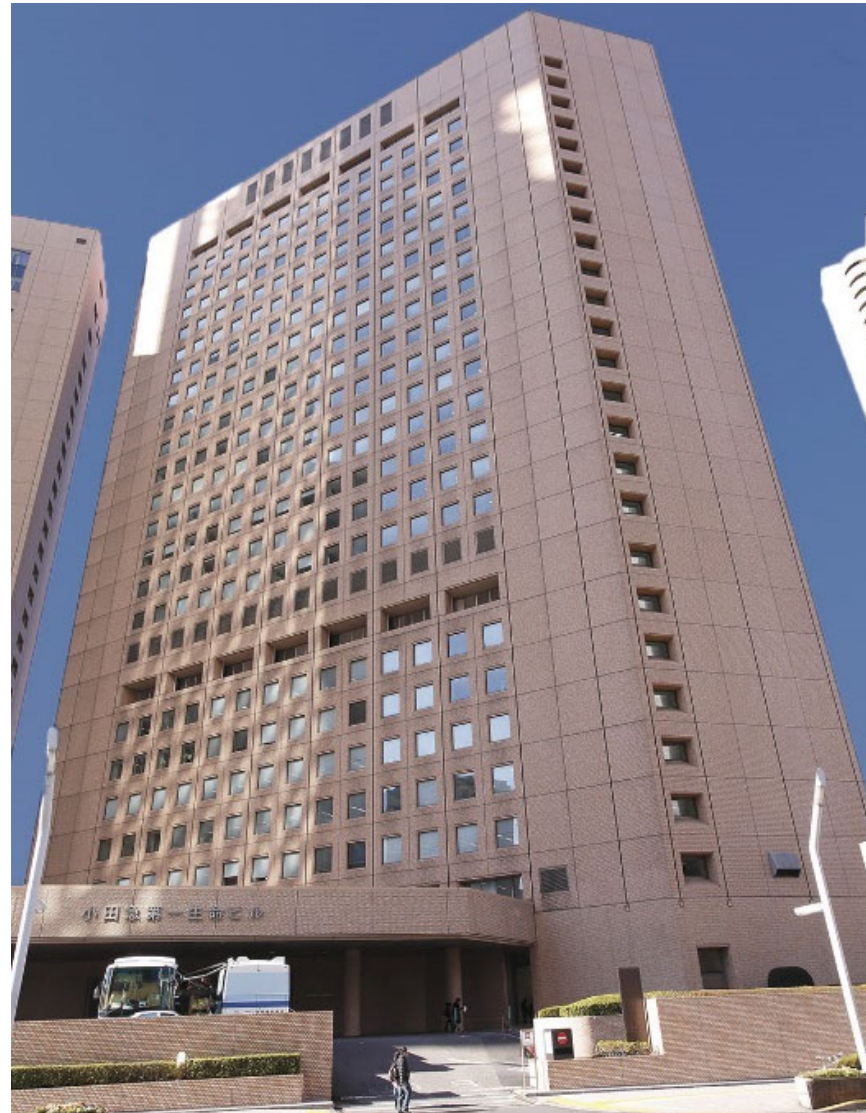
当社の事業

業績の推移・見通し

今後の成長に向けて

株主還元

ご参考資料



東京支店(東京都新宿区)

事業所・営業拠点

2019年3月31日現在

連結従業員数:943名

単体従業員数:932名



事業内容

◆ソフトウェア開発事業

大企業向け基幹システムの開発から、自動倉庫等の物流システム、機械装置の制御システム、プラント設備制御等まで、幅広く顧客の課題・ニーズに応じたシステムを開発



◆ソフトウェアプロダクト事業

中小企業向けに、不特定ユーザー向けパッケージプログラムの作成、販売および保守



◆AIソリューション事業

AI(人工知能)を迅速かつ簡単に導入していただくため「AI導入エントリーパック」の提供を開始(2017年8月より)

日本IBMの「WATSON」を活用したデータサイエンス事業は中部地区ナンバーワン



当社の強み(コアビジネス)

◆中部地区で、独立系として39年の実績

◆多様なシステム開発

製造業関連 : 生産、制御、組込み システム

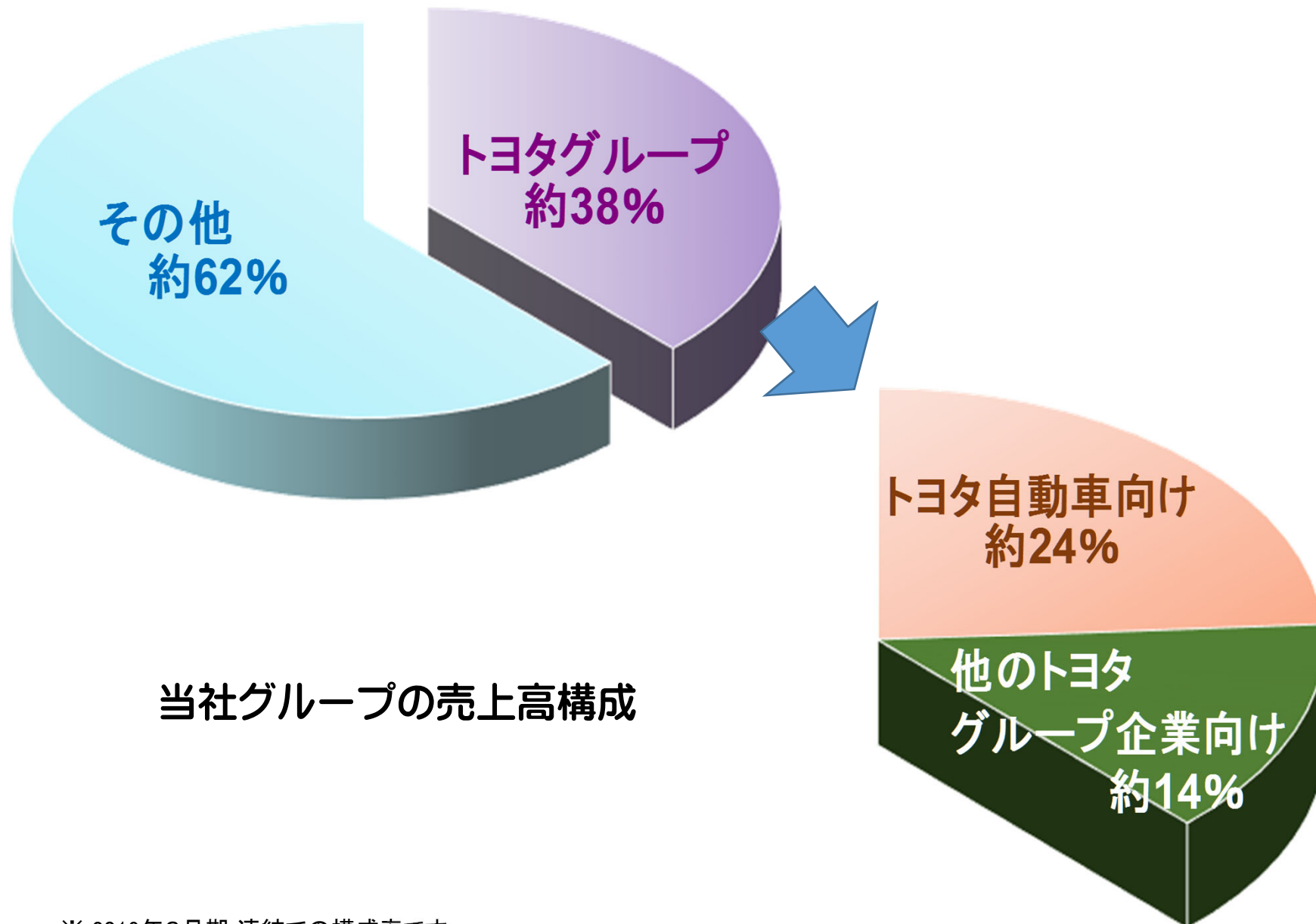
流通業関連 : 物流、自動倉庫、電子商取引 システム

金融業務関連 : 銀行、証券、カード管理 システム

業務管理関連 : 販売、財務、人事・給与、原価管理システム

◆「システム開発」と「メンテナンス」共に注力することにより、安定したリピートオーダーを獲得

当社グループの売上高構成(2019年3月期)



※ 2019年3月期 連結での構成率です。

主な取引先

直接取引先(エンドユーザ)

◆自動車関連

トヨタシステムズ(トヨタ自動車)
豊通シスコム・豊田通商システムズ・豊田通商
エスケイエム(豊田自動織機 子会社)
豊田ハイシステム(豊田自動織機 情報子会社)
その他トヨタグループ各社

◆機械製造関連

工作機械メーカー

◆鉄鋼特殊鋼関連

鉄鋼会社系列情報子会社
特殊鋼会社系列情報子会社 など

◆その他

大手運輸業、公共エネルギー関連会社、印刷会社
食品メーカー、食品卸会社、大手小売業
楽器メーカー、電気機器メーカー、住宅設備メーカー
陶業窯業メーカー、金融・保険、海運会社
カーナビ・ITS(高度道路交通システム)関連会社
商事会社、中古車流通業、繊維メーカー
その他官公庁

間接取引先(2次請け)

◆メーカー系

日立製作所
日立ソリューションズ
富士通
東芝デジタルソリューションズ
総合電機メーカー
IT系メーカー
重電系メーカー
外資系コンピュータメーカー

◆SI系

SCSK
保険会社系列SI会社
独立系SI会社
銀行系SI会社
商社系SI会社
キャリア系SI会社
等

本日のご説明内容

当社の歩み

当社の事業

業績の推移・見通し

今後の成長に向けて

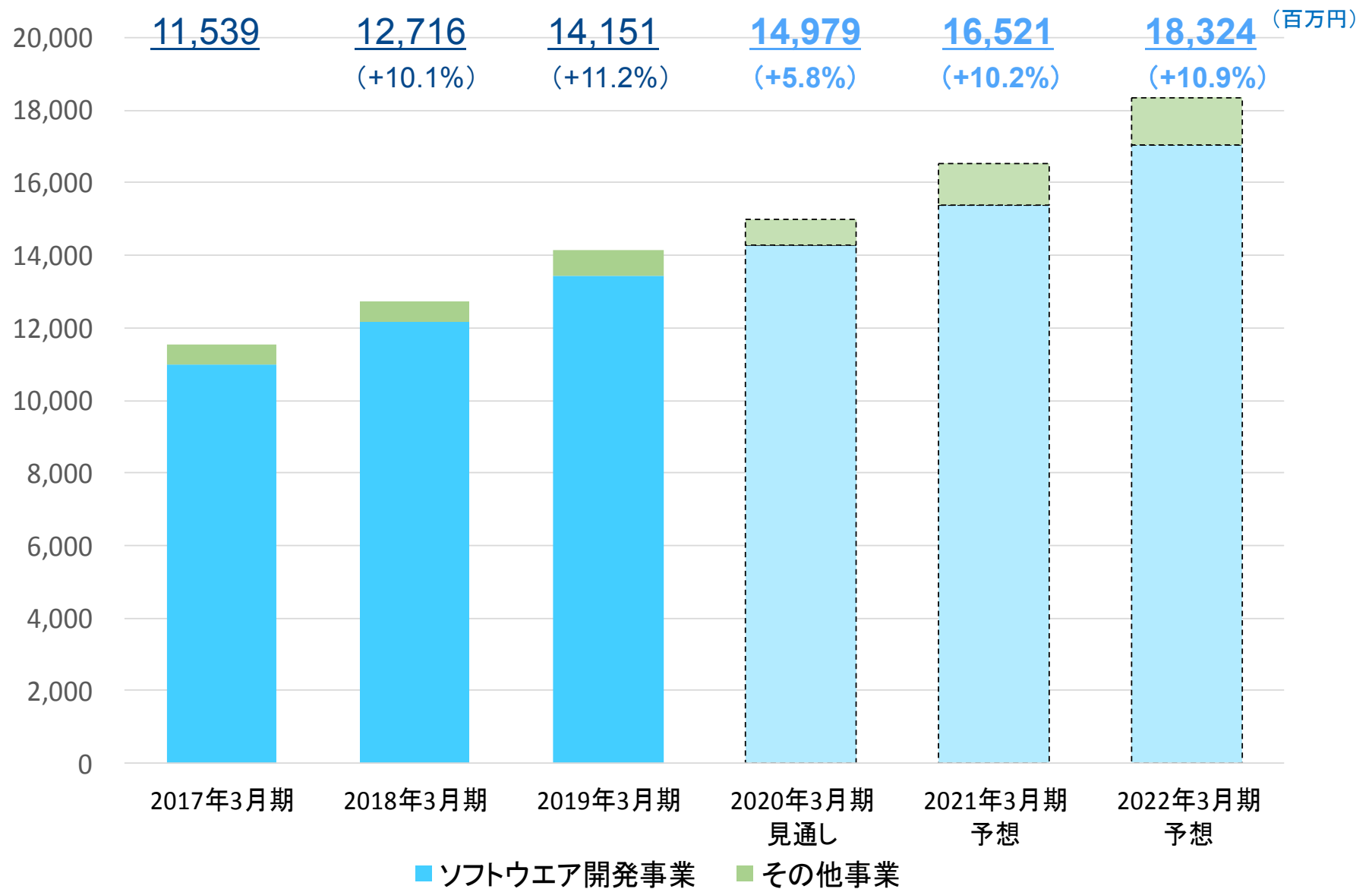
株主還元

ご参考資料

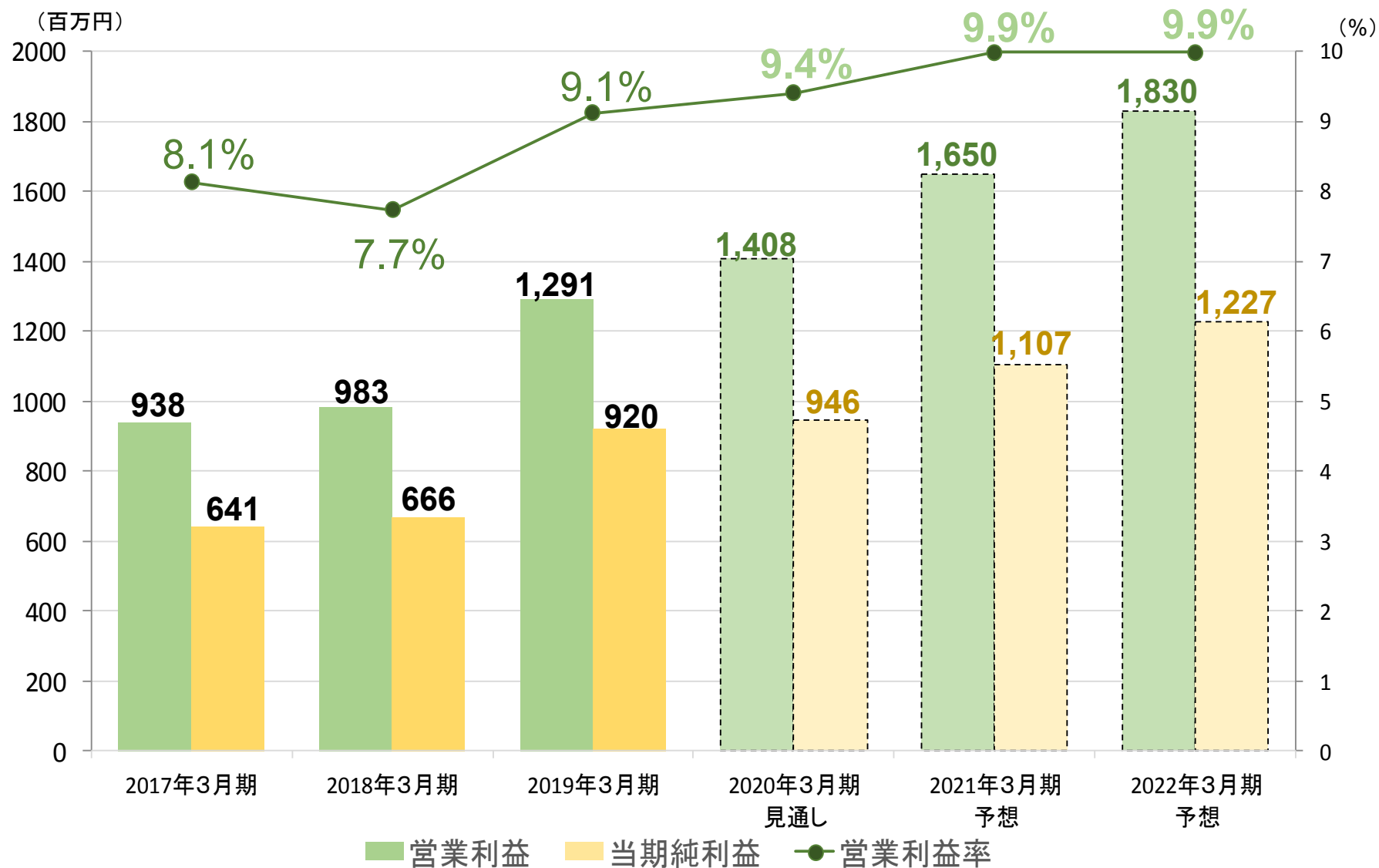


大阪支店(大阪市西区)

売上高の推移と見通し(連結)



営業利益・当期純利益の推移と見通し(連結)



本日のご説明内容

当社の歩み

当社の事業

業績の推移・見通し

今後の成長に向けて

株主還元

ご参考資料

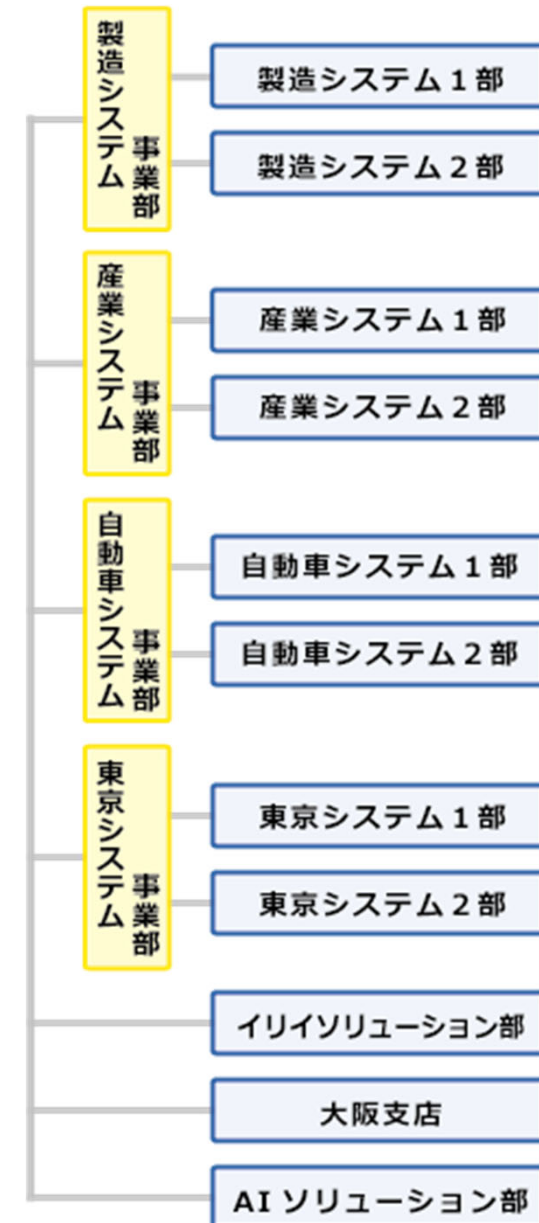


Watson

新しいシステムリサーチ、始まります

事業部制を採用(組織変更・39期より)

- 2000人体制を見据え、
事業部体制に移行
- 業種・業界別の展開
- 関東地区、関西地区を拡大
(名古屋も拡大を止めることはない)
- AIソリューション部設立
(ITコンサルタント事業の足がかり)



AIビジネス市場の拡大



	2016年度	2021年度 予測	2030年度 予測
製造	648億	2140億	3780億
流通	307億	1250億	2110億
情報通信	497億	1870億	3510億
金融	813億	3270億	5860億
公共/公益	309億	1820億	3710億
医療	79億	320億	610億
その他	51億	360億	670億
合計	2704億	1兆1030億	2兆250億

市場調査会社まとめ

2016年度 多くの実証検証がスタート
 2018年度 徐々に実稼働へ移行する案件が拡大
 2019~2021年 成長期を迎える

その後、AI技術は企業経営に不可欠なIT技術として浸透していくものとみられる

(富士キメラ総研 2017年11月17日発刊「2018 人工知能ビジネス総調査」より)

AIソリューション部の取り組み

◆コールセンター業務支援

- ・コールセンター業務支援
- ・お客様社内の問い合わせ対応向けにサービス提供



◆チャットボット

- ・問い合わせ対応の自動化
- ・顧客ニーズにあわせてSkypeやLINEインターフェイスの対応予定
- ・スマートスピーカーを使った音声入力にも対応予定



◆画像認識 (ディープラーニング)

- ・真贋判定
- ・製造業向け不良品検出

◆音声認識 (ディープラーニング)

- ・会議議事録の自動作成



AIソリューション部の取り組み

チャットボット

前期から継続中の取り組み

AI導入エントリーパック



コールセンター業務支援やお客様社内の
問い合わせ対応向けにサービス提供

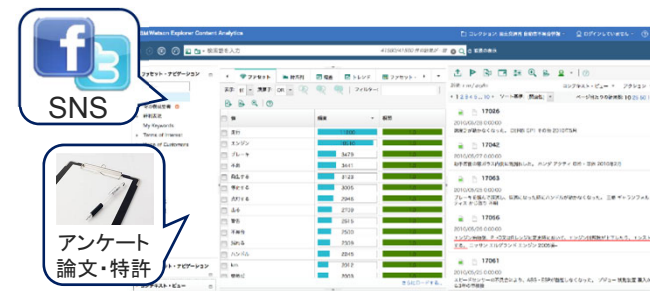
今期の新しい取り組み



顧客ニーズにあわせてSkypeやLINEインターフェイスの
対応を開始、複数企業にサービス提供
スマートスピーカーを使った音声入力にも対応

ビッグデータ活用

Watson Explorer



自動車業界や公益法人、建設業、製造業や
コールセンターなど幅広い業種にサービス提供

社内に散在しているノウハウ

Watson Explorer(検索)
社内データの検索にかけて
いる時間を大幅削減!

製造現場やオペレーターなど、
分析に携わっていない人でも
使いやすいインターフェイスを開発

競合が少ないテキストマイニングツールを使った「検索」
「分析」画面を誰でも使えるインターフェイスにすることで
ユーザー層の拡大を図る(受注確定案件あり)

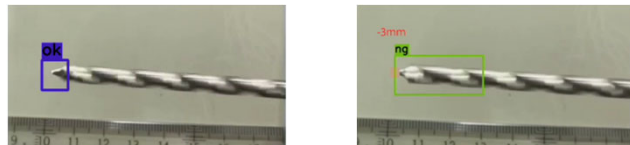
AIソリューション部の取り組み

画像認識(ディープラーニング)

Minsky / Power AI



◆ 携帯電話の傷の発見



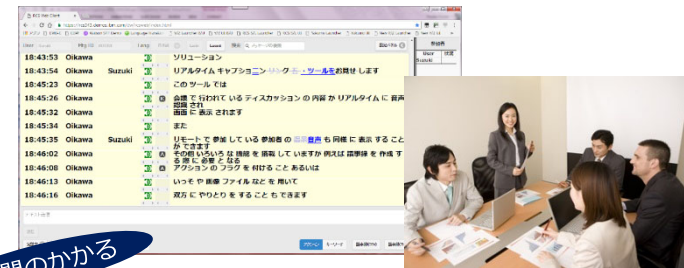
◆ 工作機械の破損検出(実案件提案中)

既存クラウドサービスでは対応しきれなかった
製造業向け不良品検出などのニーズに対応

今期の新しい取り組み

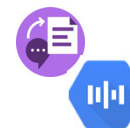
音声認識

AI Minutes / マルチクラウド



時間のかかる

- ◆ 会議やインタビューの議事録を自動で作成
- ◆ 同時翻訳により、海外の得意先との商談をサポート
- ◆ 聴覚障碍の方が参加するミーティングもスムーズに



更に、独立系Sierの強みを生かして
IBM Watson以外にもGoogle,Siriなどが
扱える技術者も育成
マルチクラウドベンダーを目指します

2018年6月に行われた製造業の顧客展示会では
約8割の来場者に画像・音声のニーズあり



2018年11月に行われた「メッセナゴヤ2018」にて
中部圏の製造業の顧客を中心に広くアプローチ

働き方改革の時流にしっかりマッチしたソリューションビジネスを展開

40期基本方針(2020年3月期)

- ① 不採算プロジェクトを発生させない
- ② 人材の獲得と育成
- ③ AIソリューションビジネスの基盤確立
- ④ 契約条件の見直しと改善
- ⑤ 優良顧客の獲得を重点的に実行
- ⑥ SIサービス事業のさらなる拡大
- ⑦ ストックビジネスの拡大

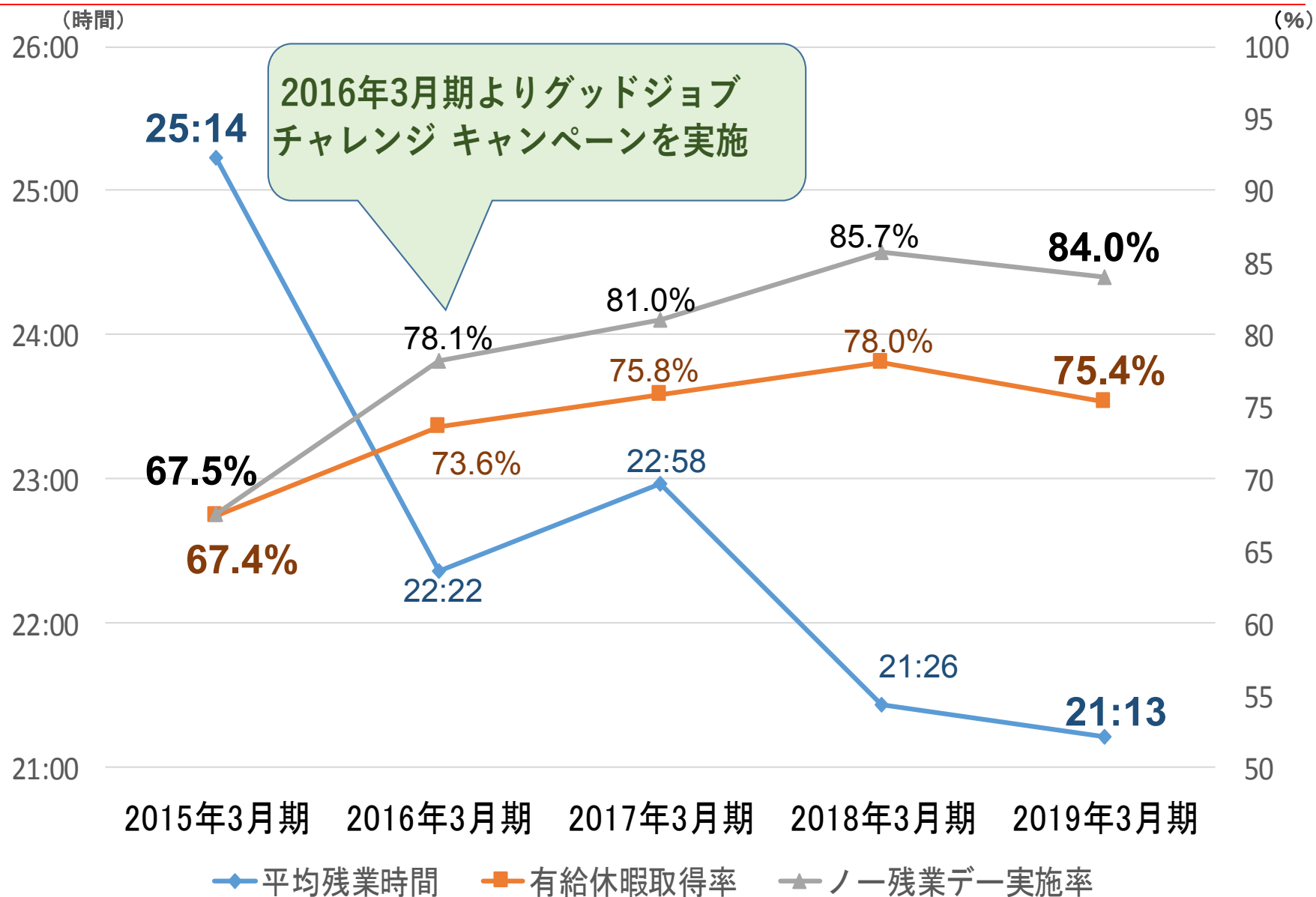
「GOOD JOB CHALLENGE 2019」 キャンペーン実施中

期間2019年4月1日～2020年3月31日

- ①ノー残業デーの実施強化
- ②事前承認残業の徹底
- ③有給休暇の取得率の向上
- ④不採算プロジェクトの撲滅



グッドジョブチャレンジの成果



女性の活躍推進(厚生労働省 Positive Action)

[> 宣言サイトTOP](#) > [宣言企業一覧](#)



輝く女性が、企業を輝かせる。
宣言します! 女性の活躍推進。



宣言企業詳細

宣言日 2018/06/29

宣言します!

- 女性の活躍推進 ●多様な働き方の推進
- 長期的なキャリア形成を支援する風土改革・意識醸成

ダイバーシティ&インクルージョンの実現に向け、社員一人ひとりの違いを認めた上で、その違いを活かしながら、個々のパフォーマンスを最大限に引き出し、健康で豊かな生活のための時間が確保できるように、組織力を高め、イノベーションが実現できる企業風土と働く環境の確立を目指します。



株式会社システムリサーチ 代表取締役社長 布目秀樹

その実現のため具体的に

- 女性活躍推進について、経営者の方針の表明と周知
- 女性役務者(管理者候補)を育成する
- 女性の育児休業取得率100%を維持する
- 働き方改革としてグッドジョブチャレンジキャンペーンの継続
- 長期的なキャリア形成を支援

に取り組みます!

女性活躍・両立支援を推進、仕事と生活の調和

◆ 厚生労働省

● 女性の活躍推進(Positive Action)

宣言します！・女性の活躍推進・多様な働き方の推進
・長期的なキャリア形成を支援する風土改革・意識醸成



● 両立支援のひろば

社員が仕事と介護を両立させることができ、社員全員が働きやすい環境を作る

◆ 内閣府

● 「輝く女性の活躍を加速する男性リーダーの会」行動宣言

「行動宣言」⇒ <http://www.sr-net.co.jp/pdf/News20180926.pdf>

● カエル！ ジャパン(「仕事と生活の調和(ワーク・ライフ・バランス)」の推進)

キャッチフレーズ:『ひとつ「働き方」を変えてみよう!』



行動宣言

輝く女性の活躍を加速する
男性リーダーの会

◆ 愛知県

● 愛知県ファミリー・フレンドリー企業

社員が仕事と生活の調和を図ることができるよう積極的に取り組んでいます

● 「女性の活躍企業」のあいち女性輝きカンパニー

「女性の活躍促進宣言」⇒ <http://www.sr-net.co.jp/csr/diversity.html>



ひとつ「働き方」を変えてみよう!



カエル！ ジャパン
Change! JPN

◆ 名古屋市

● 女性の活躍推進企業認定・表彰制度

女性がいきいきと活躍できるよう取り組んでいます



あいち女性輝き
カンパニー

◆ 新宿区

● 新宿区ワーク・ライフ・バランス推進企業認定

「子育て支援」「働きやすい職場づくり」を推進します



新宿区ワーク・ライフ・バランス推進企業

◆ 大阪市

● 女性活躍リーディングカンパニー認証

女性にとって働きやすい職場環境の整備に積極的に取り組んでいます



働き方改革の推進

◆有給休暇の時間単位取得

- ・1日単位、午前午後単位の取得を1時間単位で取得可能とする
- ・2018年10月より実施

◆消滅有給休暇の積み立て制度

- ・権利発生後2年を経過して時効消滅する
年次有給休暇のうち、一定限度の日数を積立保存
- ・業務外の私傷病により休業する場合や、
家族の育児・介護・看護のために休業する
必要がある場合に使用できる制度
- ・2018年4月より実施



子会社事業の展開(障がい者自立支援)

☆ 特例子会社 (株)ソエルの事業

- ①商号：(株)ソエル
- ②所在地：岐阜県大垣市今宿六丁目52番地18
- ③代表者：代表取締役 北野 孝司
- ④設立日：2012年12月25日
- ⑤資本金：2,000万円
- ⑥出資比率：当社75% (株)ウェルテクノス25%
- ⑦目的
 - ・障がい者に対する自立支援と生きる喜びの場を提供
 - ・企業の社会的貢献の一環
 - ・障がい者雇用義務の達成
 - ・ニアショアとしての育成



(株)ソエルのHP
<http://sowel.co.jp/>

本日のご説明内容

当社の歩み

当社の事業

業績の推移・見通し

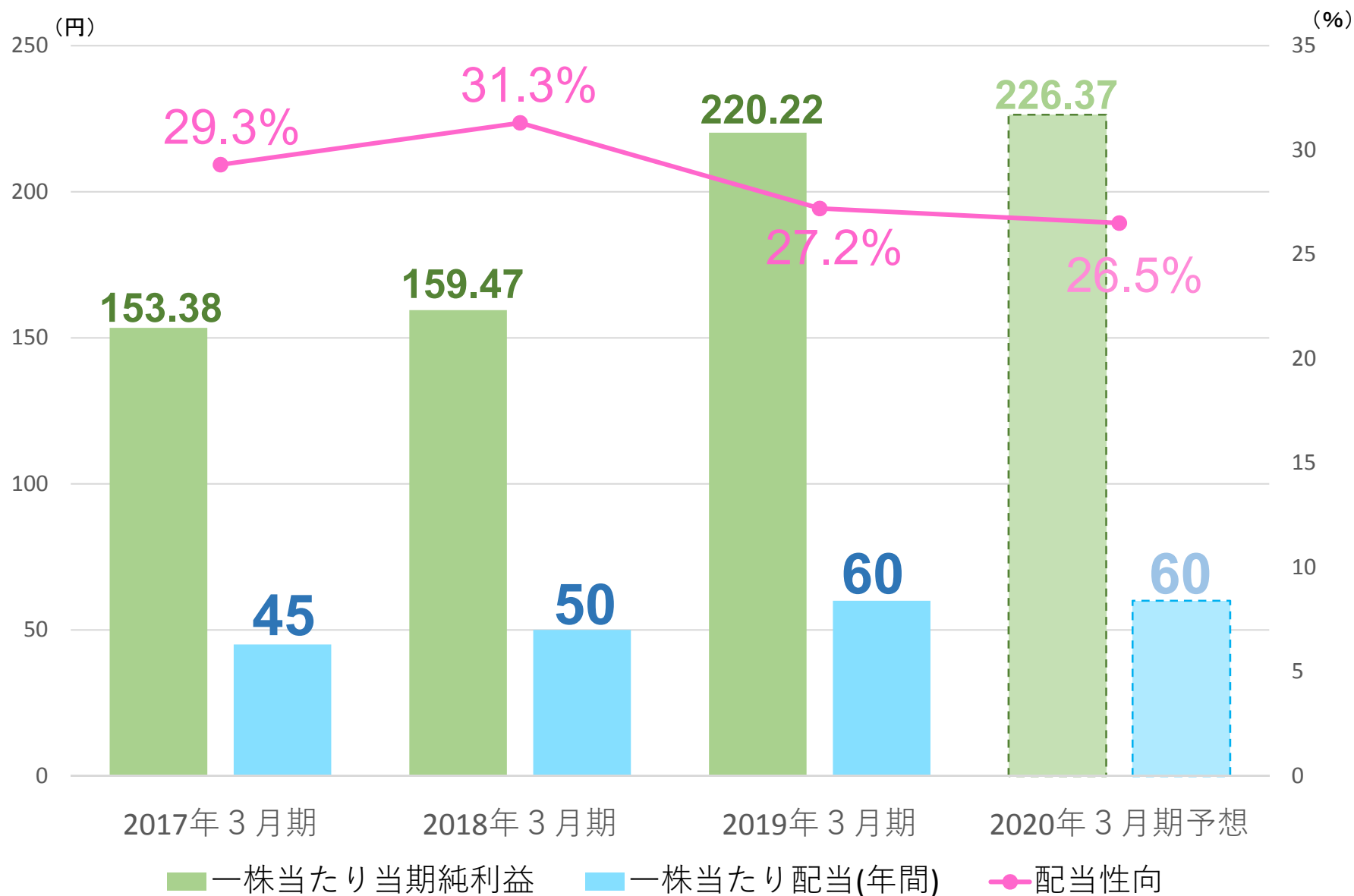
今後の成長に向けて

株主還元

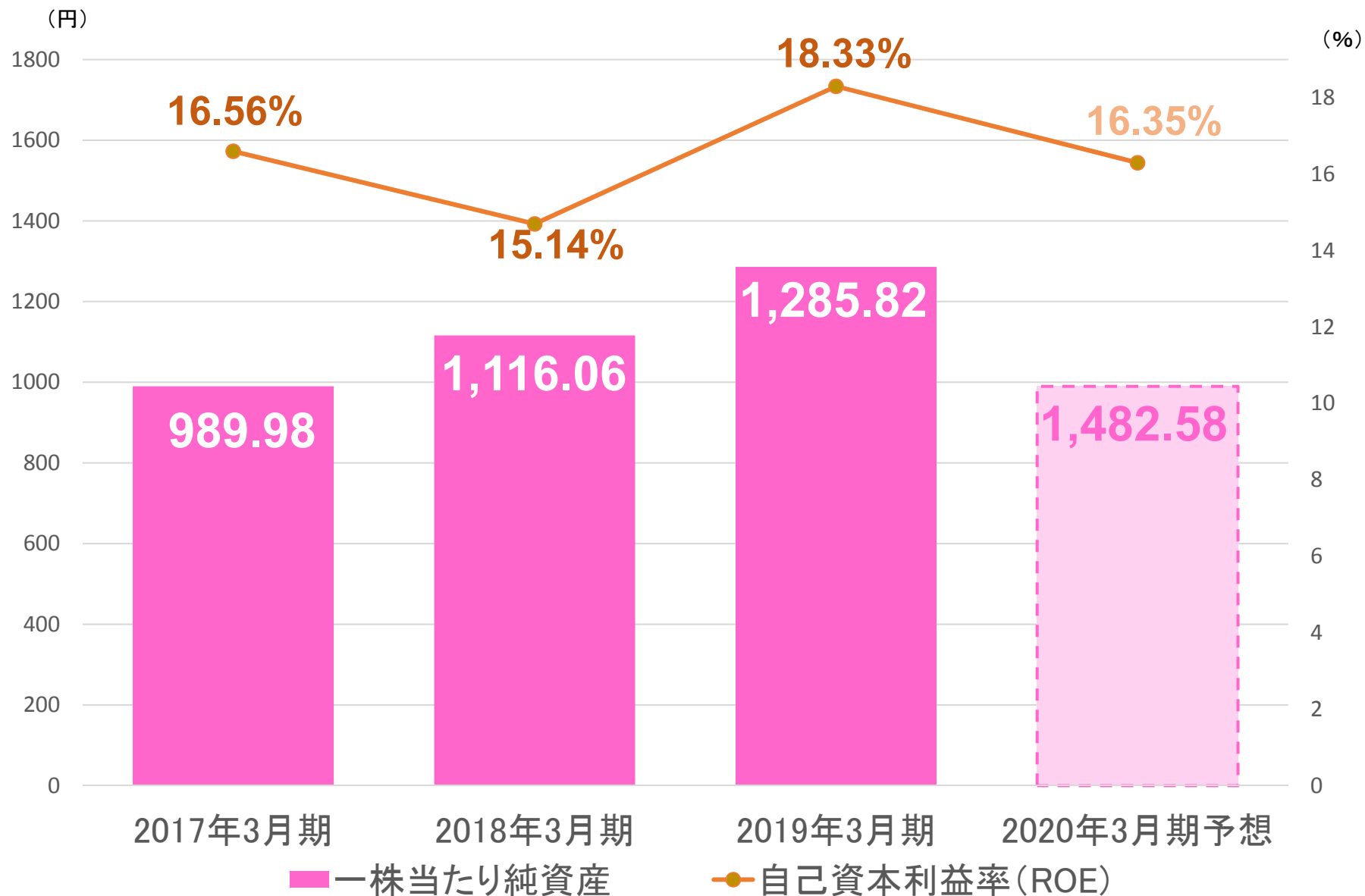
ご参考資料



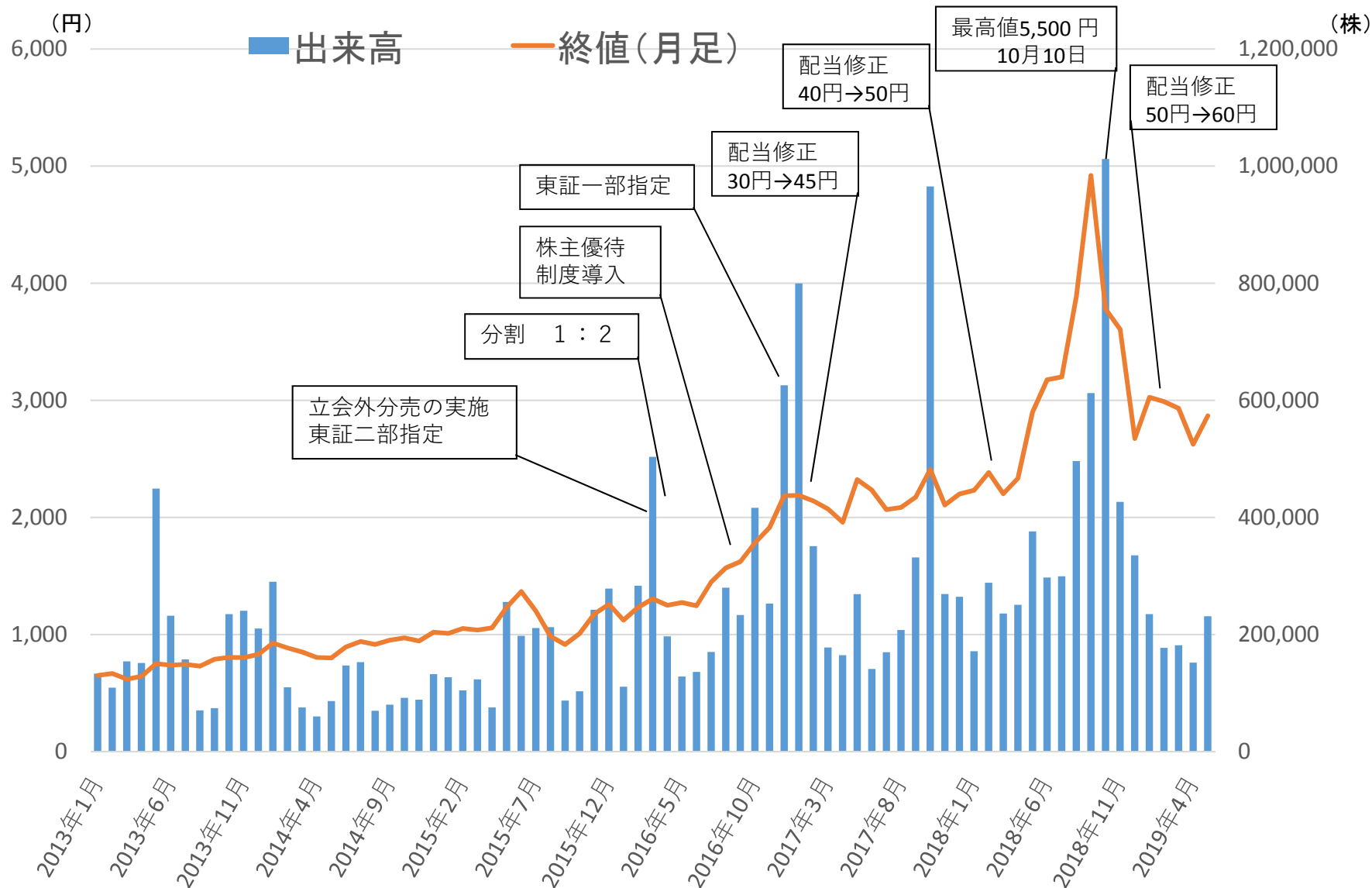
一株当たり当期純利益・配当(年間)の推移



一株当たり純資産・自己資本利益率の推移



株価推移



(注) 当社は、2016年4月1日付で普通株式1株につき2株の割合をもって株式分割を行いました。分割前の株価ならびに出来高は連続性を維持するため分割後の値に調整しております。

株主還元

◆2020年3月期の配当は60.0円を予想しております

◆株主優待制度

毎年9月末日現在の当社株主名簿に記載または記録された100株以上保有の株主様を対象にクオカード2,000円分を贈呈いたしております。



IR情報メール配信サービスのご案内

ご登録していただいたメールアドレスにIRメールをお届けしています。

ご登録は、以下「IR情報メール配信」URLより登録画面にてご登録ください。

当社、ホームページの下記「IR情報メール配信」バナーからでも登録いただけます。

<https://rims.tr.mufg.jp/?sn=3771>



- ✓ メール配信サービスは、三菱UFJ信託銀行証券代行部が運営する「RIMSNET」を利用し、IRメールを配信しております。

本日のご説明内容

当社の歩み

当社の事業

業績の推移・見通し

今後の成長に向けて

株主還元

ご参考資料

The Spirit of Revolution
確かな情報と確かな技術で新しい時代を切り開く

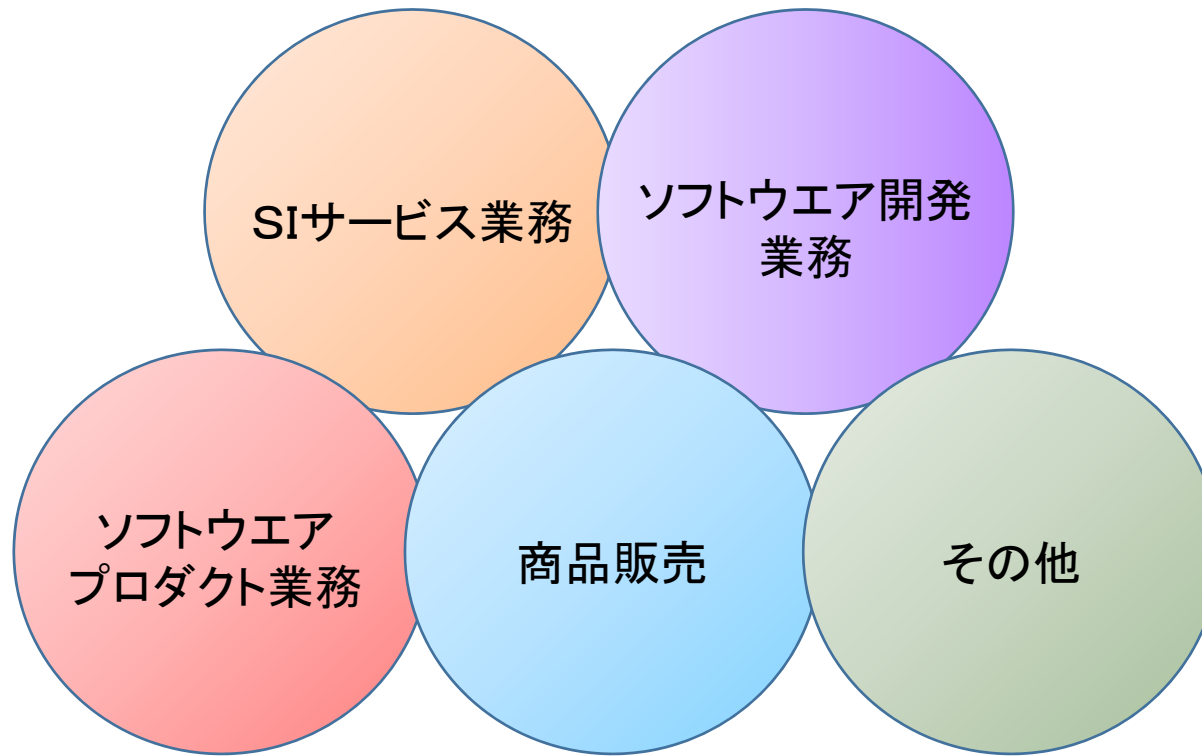
Catch the Needs
時代を開くソリューション

Work contents
多角的に展開するビジネスシーン

Triple I 信頼への証
ISO International Organization For Standardization
SR
ITSS IT Skill Standard
ISMS Information Security

Development Results
様々な分野でのソリューション

Appendix(1) 事業内容(業務区分)



- 当社グループは、ソフトウェア関連事業の単一セグメントであるため、業務区分別で業績をお伝えしております。

◆SIサービス業務

請負契約にて、顧客の情報化ニーズに応え、情報システムを提案・開発・構築

◆ソフトウェア開発業務

大手企業を中心に、準委任契約や派遣契約による常駐型等による企業の基幹業務のシステム開発やメンテナンス業務

◆ソフトウェアプロダクト業務

不特定ユーザー向けのプログラム作成、販売および保守
CTIとCRMを中心に展開

◆商品販売

PCやネットワーク機器など情報機器、ソフトウェア等の商品仕入販売

◆その他

WEBサイトの運営ならびにクラウドサービス(SaaS)等

Appendix(2) 業務区分別売上構成・前期比(連結)

(単位:百万円)

区 分	2018年3月期		2019年3月期		増 減	
	売上高	構成比	売上高	構成比	売上高	増減比
S I サービス	5,963	46.9%	6,124	43.2%	+160	+2.6%
ソフトウェア開発	6,217	48.9%	7,299	51.5%	+1,081	+17.4%
ソフトウェアプロダクト	366	2.9%	452	3.1%	+85	+23.3%
商 品 販 売	130	1.0%	213	1.5%	+83	+63.9%
そ の 他 (W E B サ イ ト 運 営 等)	38	0.3%	62	0.4%	+24	+62.4%
合 計	12,716	100%	14,151	100%	+1,435	+11.2%

Appendix (3) 当社 代表取締役 略歴



代表取締役会長 山田 敏行
代表取締役社長 布目 秀樹

代表取締役会長 山田 敏行 略歴

1949年 4月12日 名古屋市中村区に生まれる
1969年10月 阪神計算センター(株) 入社
1970年 7月 コンピューターサービス(株)
(現 SCSK(株)) 入社
1981年 3月 当社設立 代表取締役社長に就任
2014年 4月 代表取締役会長に就任

代表取締役社長 布目 秀樹 略歴

1953年 5月18日 名古屋市中村区に生まれる
1974年 9月 コンピューターサービス(株)
(現 SCSK(株)) 入社
1981年 9月 当社入社
1998年 4月 システム開発部ゼネラルマネージャー
2000年 6月 執行役員に就任
2005年 2月 取締役就任
2013年 6月 常務取締役に就任
2014年 4月 代表取締役に就任

Appendix (4) 沿革

- 1981年 3月 会社設立
- 1987年 2月 大阪支店を開設
- 1989年 2月 東京支店を開設
- 1990年 8月 ソフトウェア開発業務拡大に伴い、開発センター(現情報センター)開設
- 1992年 5月 SIサービス事業強化のため、NBセンター(現技術センター)開設
- 2001年 3月 経済産業省よりSI企業として認定を受ける
- 2002年 3月 ISO9001の認証を取得
- 2004年 1月 ISMS(情報セキュリティマネジメントシステム)認証取得(現ISO27001)
- 2004年 4月 厚生労働省から一般労働者派遣事業の認可取得
- 2005年 6月 JASDAQ証券取引所(現東京証券取引所)に上場
- 2006年10月 松下電器産業(株)(現 パナソニック(株))よりイリイ(株)の株式を取得し、子会社化
- 2011年11月 本社移転(新社屋/名古屋市中村区内)
- 2012年12月 障害者の安定的な職場の確保を図るため、障害者を主体とする
ソフトウェア開発会社「株式会社ソエル」を設立(特例子会社)
- 2014年10月 連結子会社であるイリイ(株)を吸収合併(イリイソリューション部)
- 2015年 1月 東京支店およびイリイソリューション部を東京都新宿区西新宿に移転
- 2016年 3月 東京証券取引所市場第二部へ市場変更
- 2016年 4月 大阪支店およびイリイソリューション部(大阪)を大阪市西区靱本町に移転
- 2016年12月 東京証券取引所市場第一部銘柄に指定



The Spirit of Revolution

確かな情報と確かな技術で新しい時代を切り開く

※ 本資料についてのご注意

- 本資料は、当社グループの業績およびグループ事業戦略に関する情報の提供を目的としたものであり、当社の株式の購入や売却を勧誘するものではありません。
- 本資料に記載されている当社グループの将来予測に関する事項は、現時点における情報に基づき判断したものであり、予想に内在する不確定要因や今後の事業運営における状況変化等により変動することがあります。
- なお、いかなる目的であれ、本資料を無断で複製または転送等を行わないようお願いいたします。
- 文中に記載の会社名、製品名は各社の登録商標または商標です。

※ お問い合わせ先

株式会社 システムリサーチ（広報室）

〒453-0861 名古屋市中村区岩塚本通二丁目12番

TEL: 052-413-6820 URL: <http://www.sr-net.co.jp/ir> E-Mail: ircontact@sr-net.co.jp